

Jahrestagung Dikola 2022 SCHOOL'S ON  
Martin-Luther-Universität-Halle-Wittenberg

<https://blogs.urz.uni-halle.de/dikola22/>



# Räume bilden – Pädagogische Architektur trifft Digitalität

**Impulsvortrag von Dr. Petra Regina Moog**

**SOPHIA**  
::AKADEMIE::

# Partizipation – Schulbautypologien – Hybride Lernräume

SOPHIA  
AKADEMIE

mobile

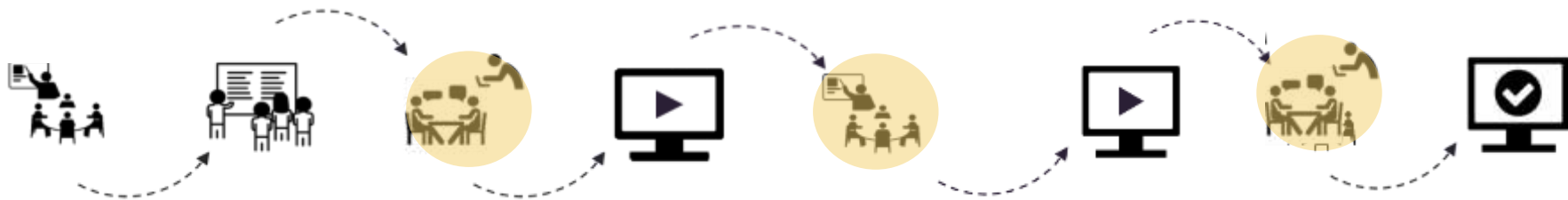
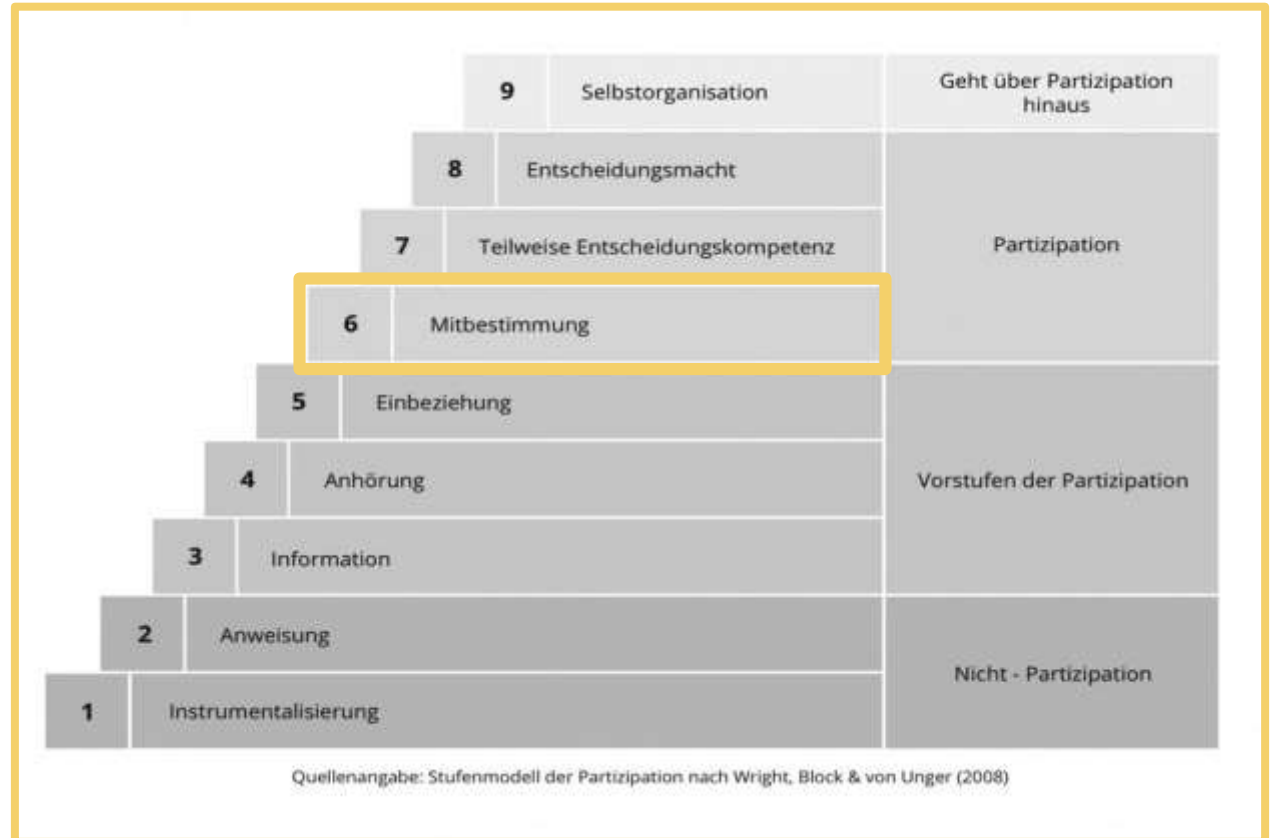
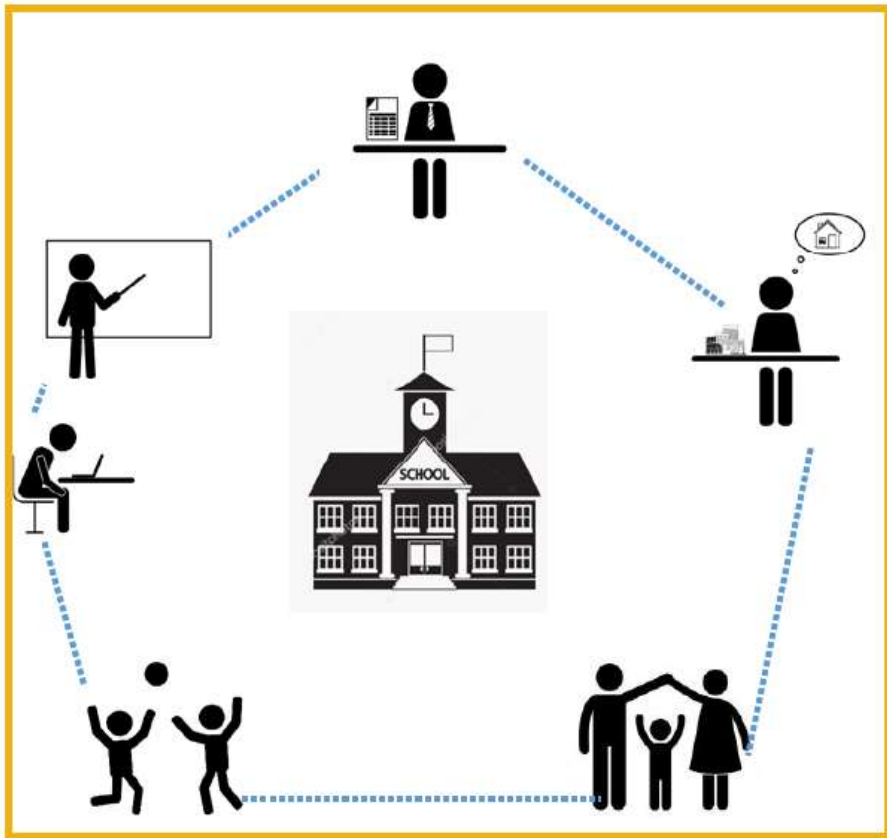
lea

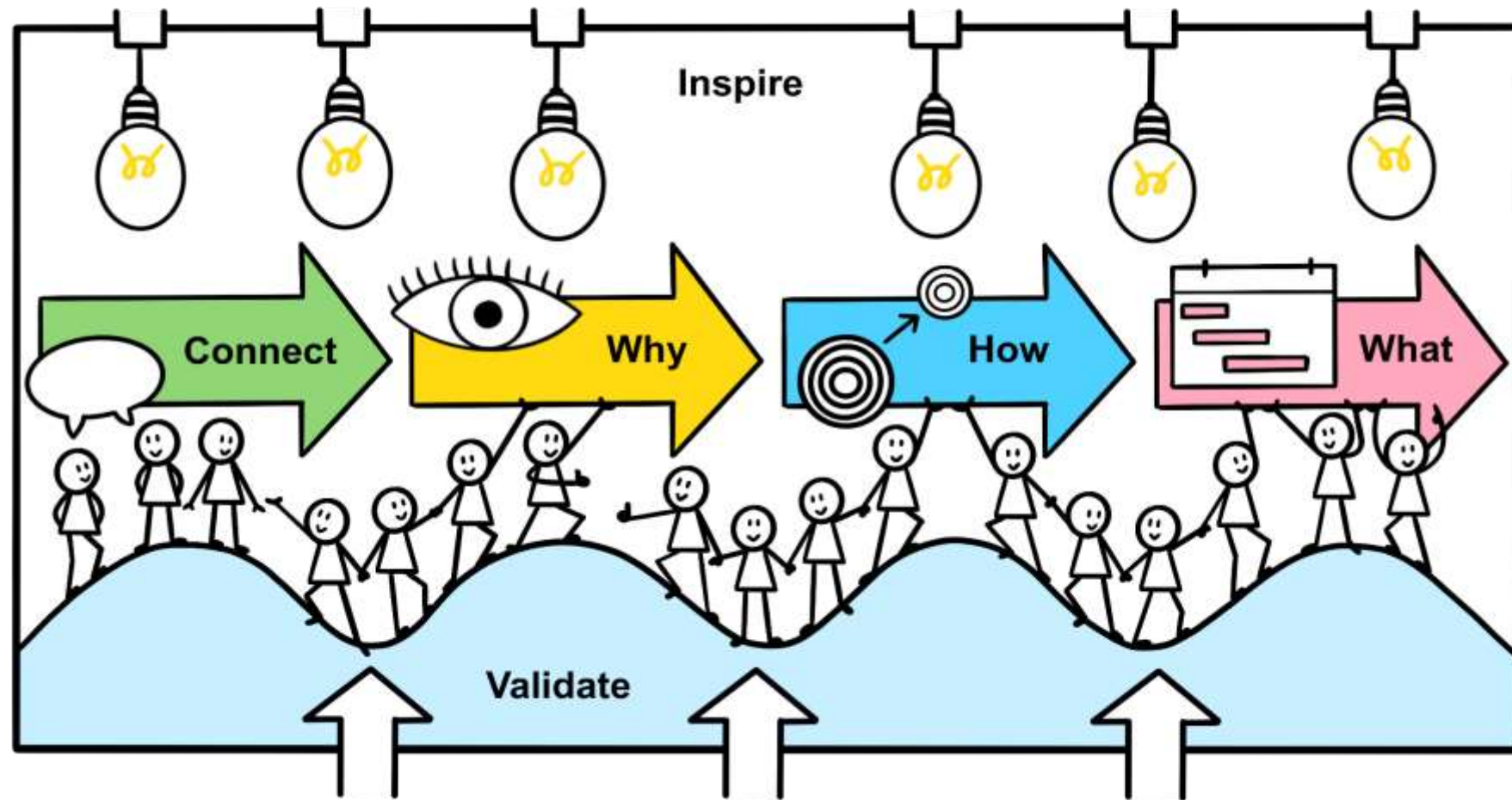
## These #2

**„Pädagogische Architektur kann sich nur bei echter Beteiligung der schulischen Akteure entwickeln!“**

**Partizipation**

# Beteiligungsverfahren





Grafik | J. Berndsens & T.v.Wijk

- Was genau wird gebraucht?
- aus Sicht der Lehrenden?
- aus Sicht der Lernenden?
- aus Sicht der Eltern?
- aus Sicht von ...
- Wer macht mit?
- Was können wir von Anderen lernen?
- Wie evaluieren wir unsere Ergebnisse?
- Wie sichern wir ab, dass wir auf dem richtigen Weg sind?
- Was ist unsere Basis?
- Welche Werte teilen wir?

# Schülerworkshop



SOPHIA  
AKADEMIE

mobile

lea

ZEIT

# Workshop

SOPHIA  
AKADEMIE

mobile

lea



## THESE #2

„**Wir** brauchen Bildungslandschaften und Gebäude, die sich organisch entwickeln können, die soziale, kulturelle, virtuelle und temporäre Räume integrieren und die wir zusammen gestalten können.“

# Schulbautypologie



#Flurschule

SOPHIA  
AKADEMIE

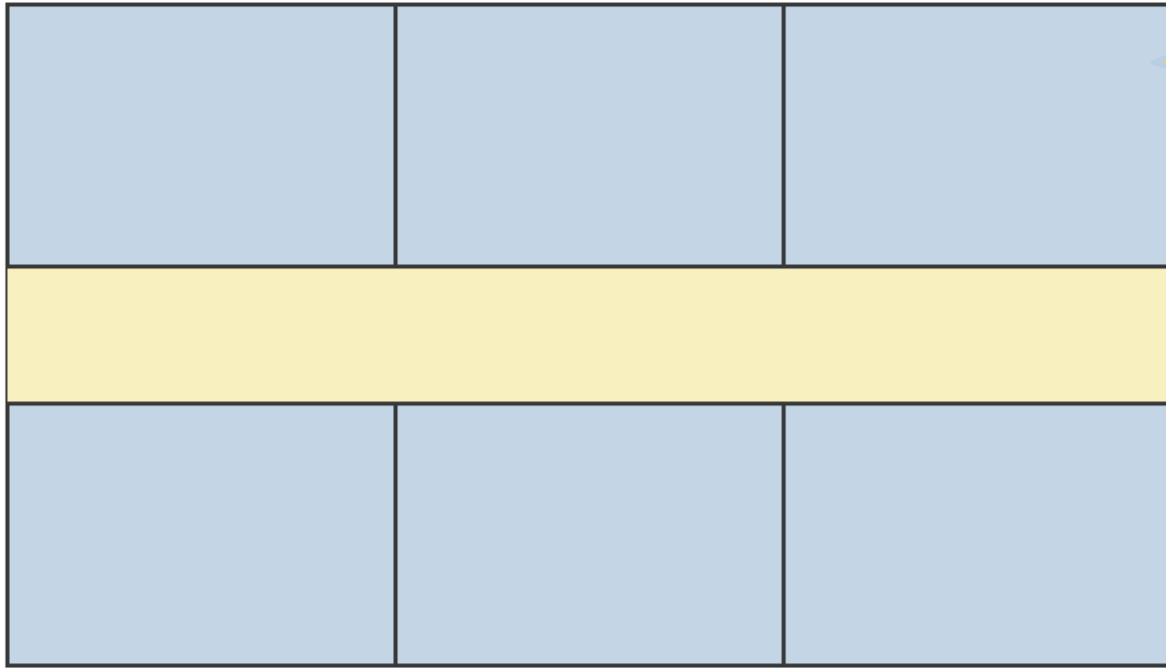
mobile



lea

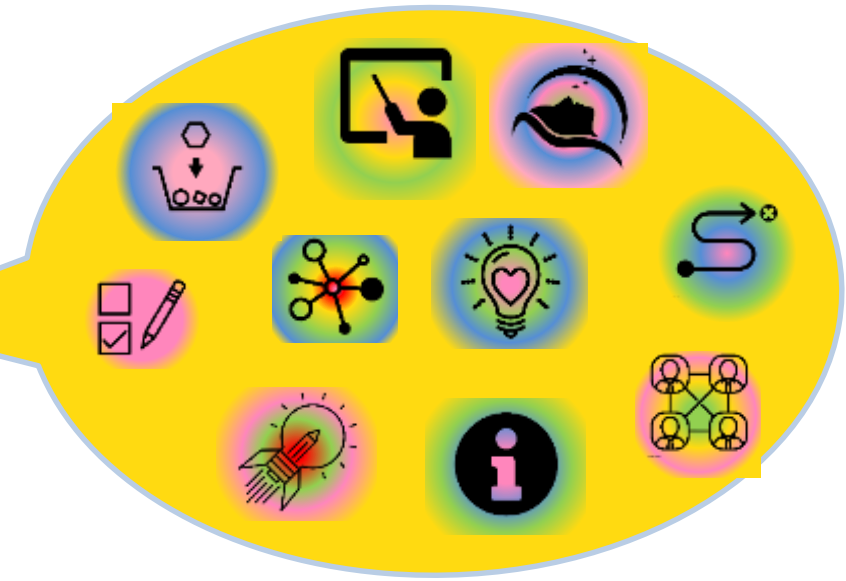




# #Flurschule

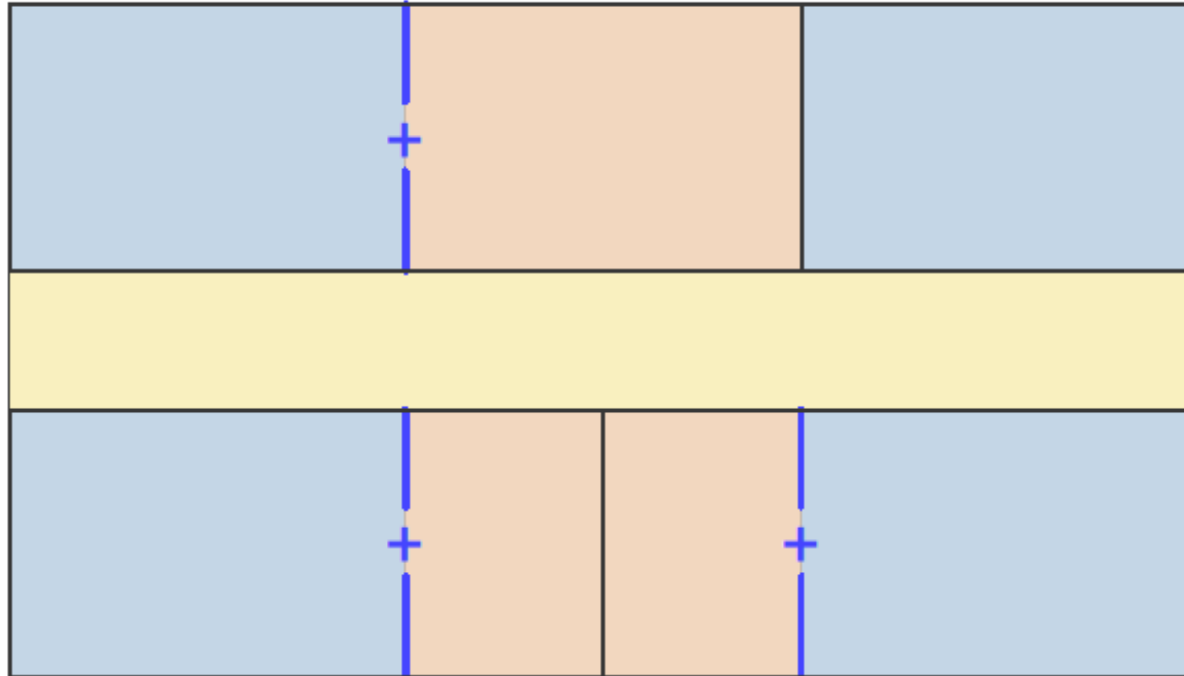





-  Lernraum: Klasse
-  Verkehrsfläche: Flur



Anteil 26 - 36% einer Schule - pädagogisch nicht nutzbar

# #KlassenraumPLUS



-  Lernraum: Klasse
-  Verkehrsfläche: Flur
-  Aus-/Differenzierung

#KlassenraumPLUS

SOPHIA  
AKADEMIE

mobile

lea



Carl-Sonnenschein-Grundschule, Düsseldorf

Foto | Petra Moog

#Klassenraum +

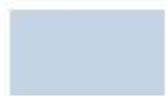
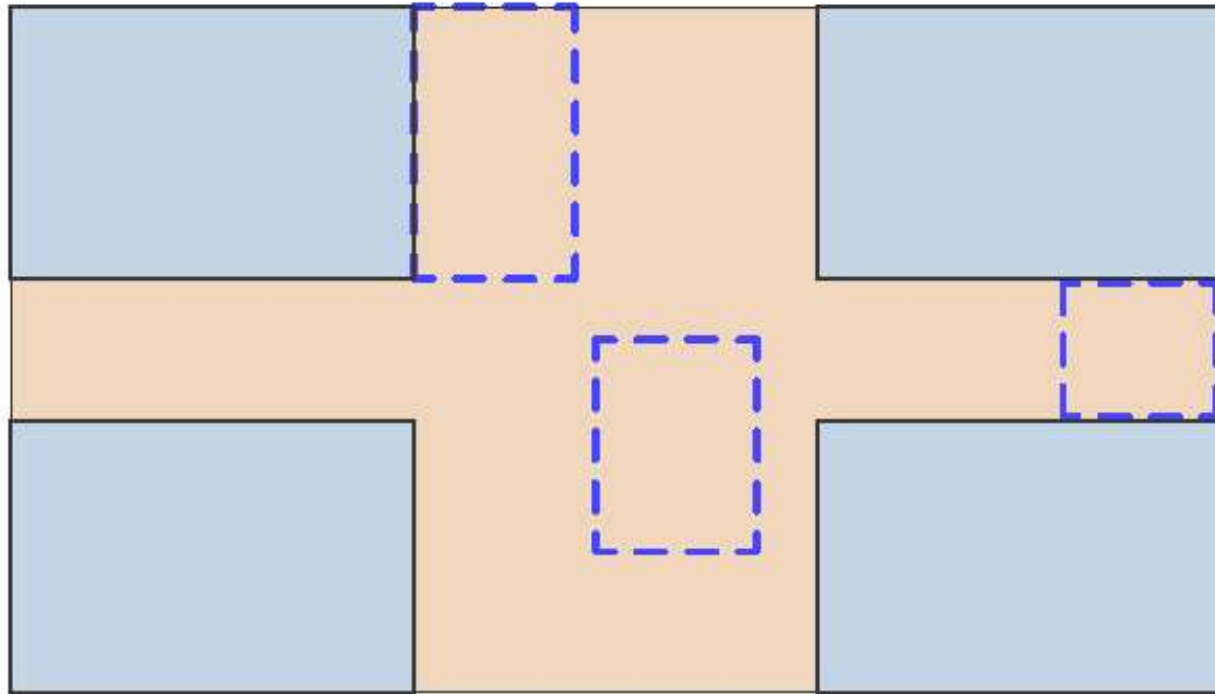
SOPHIA  
AKADEMIE

mobile

lea



# #Cluster



Lernraum: Klasse



Aus-/ Differenzierung

Klassenräume und die umliegenden Flure und weitere Flächen werden zu einer Einheit „Cluster“ zusammengefasst, z.B. nach Jahrgängen. Der bisherige Flur lässt sich als Differenzierungsbereich ausgestalten und nutzen.

# Flur- multifunktional

SOPHIA  
AKADEMIE

mobile

lea



Clusterflur Wilhelm Dörpfeld Gymnasium, Wuppertal

Foto | Petra Moog



# Flur - multifunktional

SOPHIA  
AKADEMIE

mobile

lea



Clusterflur Wilhelm Dörpfeld Gymnasium, Wuppertal

Foto | WDG

# Cluster - Lernbereich



SOPHIA  
AKADEMIE

mobile

lea

# Cluster - Klassenraum



SOPHIA  
AKADEMIE

mobile

lea

# Flur - multifunktional

SOPHIA  
AKADEMIE

mobile

lea



# Flur - multifunktional

SOPHIA  
AKADEMIE

mobile

lea



Unic Gymnasium, Utrecht, Niederlande

Foto | Petra Moog

Flur - multifunktional

SOPHIA  
AKADEMIE

mobile

lea



Grundschule, Feldkirchen, Österreich

| Foto Petra Moog

# Flur - multifunktional

SOPHIA  
AKADEMIE

mobile

lea



# Flur - multifunktional



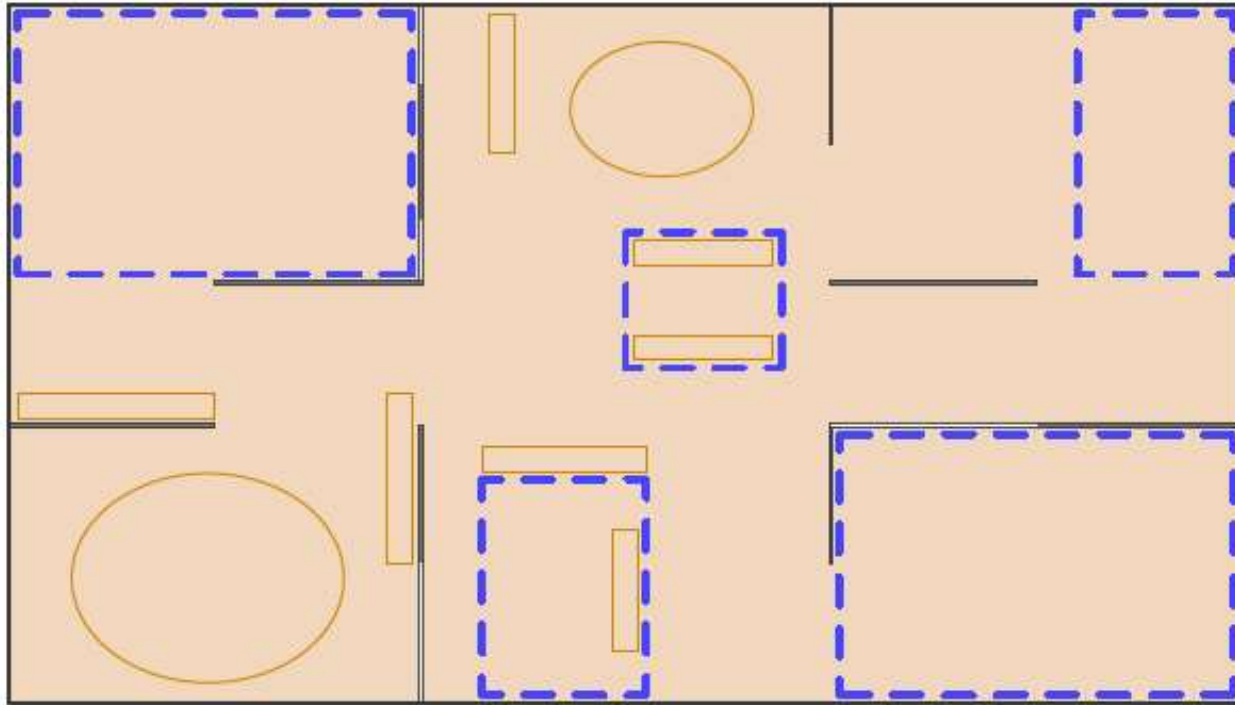
SOPHIA  
AKADEMIE

mobile

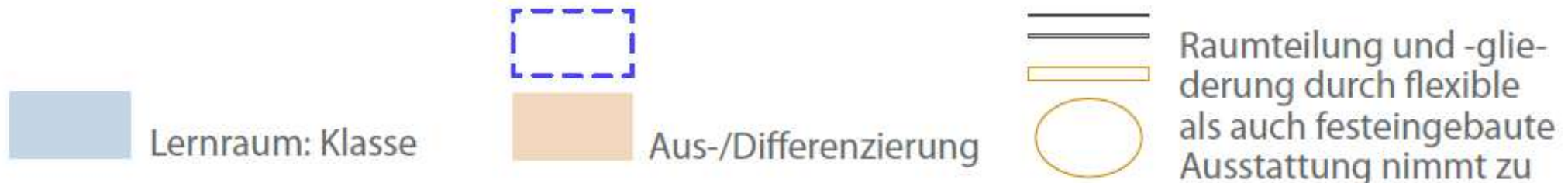
lea



# #Lernlandschaft



Weg vom Gedanken der Klasse mit „Nebenräumen“ - hin zu einem Flächenkonzept mit maximaler schulspezifischer Ausgestaltung / Differenzierung und Beispielbarkeit. Transparenz und Übersicht, sorgfältige Zonierungen.



# Lernlandschaft



SOPHIA  
AKADEMIE

mobile

lea

SOPHIA  
AKADEMIE

mobile

lea



Berufsschule BS24, Hamburg-Eidelstedt

| Foto Petra Moog





# Lernlandschaft



# Lernlandschaft



SOPHIA  
AKADEMIE

mobile

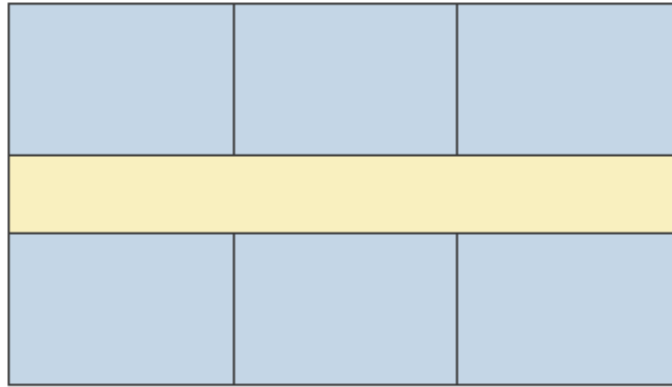
lea

Berufsschule BS24, Hamburg-Eidelstedt

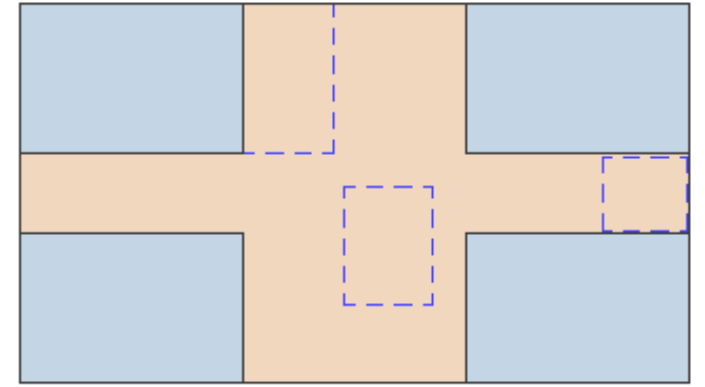
| Foto Petra Moog

# #Überblick

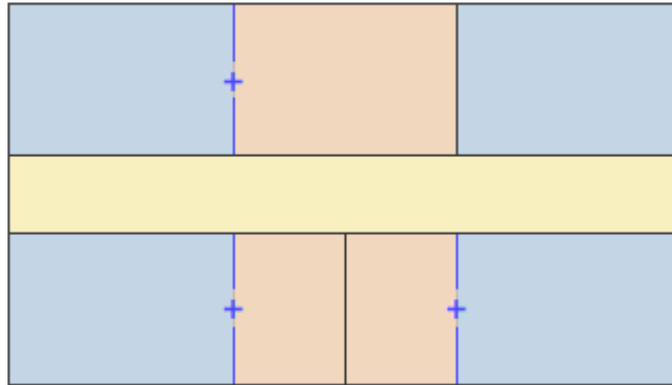
Flurschule



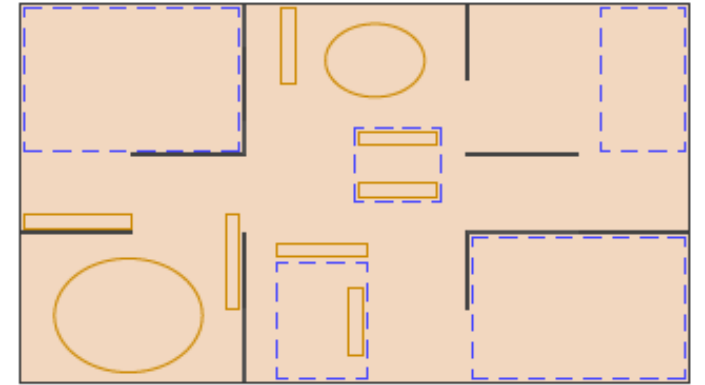
Cluster



Klassenraum +



Lernlandschaft





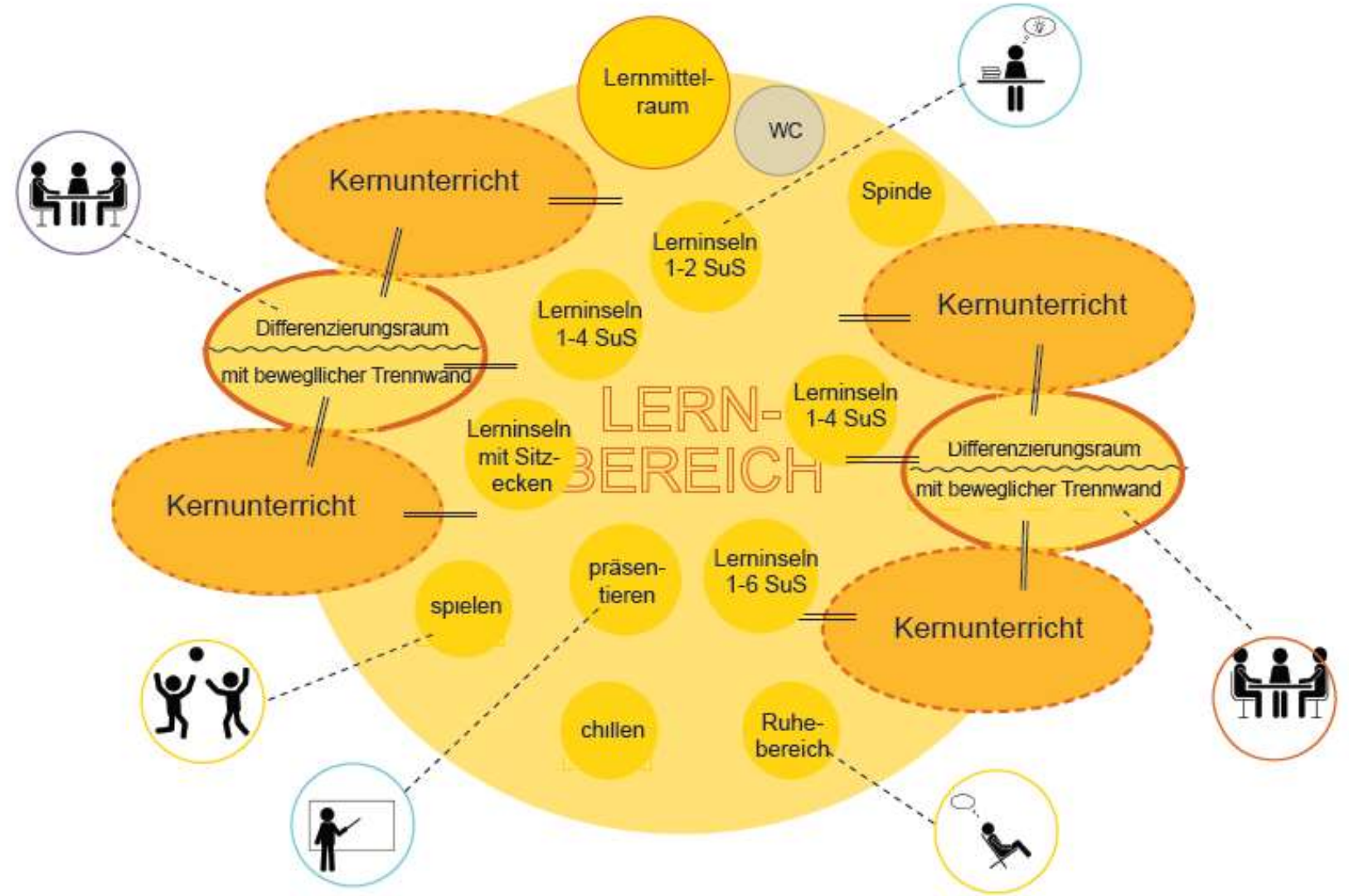
# #Mischtypus

## Legende

gestrichelte Linien =

Sichtbeziehungen

|| = Tür



## LERNCLUSTER

Prinziipskizze der pädagogisch sinnvollen Raumbeziehungen, Zugangsmöglichkeiten und Transparenz - enthält keine Angaben über Größe, Proportionen, Gestaltung oder Ausführungen.

HyFlex Evironments

Innovationsräume

Lernräume der Zukunft

Hybride Räume

On-live Learning Spaces

Innovative Lernumgebungen

Active Learning Environment

# Hybride Lernräume

- hohe Komplexität
  - hohe technische Ausstattung
  - hohes Innovationsniveau
- ➔
- Aktivierung der Lernenden**

# #Multifunktionsraum

Hybride Räume



SOPHIA  
AKADEMIE

mobile

lea

GGs Sonnenstrasse, Düsseldorf

| Foto Petra Moog

# Multifunktionsraum

Hybride Räume



SOPHIA  
AKADEMIE

mobile

lea

GGG Sonnenstrasse, Düsseldorf

| Foto Petra Moog

# #Multifunktionsraum



SOPHIA  
AKADEMIE

mobile

lea

# #Greenscreen

Hybride Räume



Fotos | Petra Moog



Internat Villa Weyersbusch, Hattingen

SOPHIA  
AKADEMIE

mobile

lea

# #Multifunktionsraum

Hybride Räume



SOPHIA  
AKADEMIE

mobile

lea

Albrecht-Dürer BK, Düsseldorf

| Foto Petra Moog

# #Digitalisierte Fachräume

Hybride Räume



SOPHIA  
AKADEMIE

mobile

lea

Albrecht-Dürer BK, Düsseldorf

| Foto Petra Moog



#Lernkino

Hybride Räume

SOPHIA  
AKADEMIE

mobile

lea



Tagungstätte CJD, Bonn

| Foto Petra Moog

# #Maker Garage

Hybride R ume



SOPHIA  
AKADEMIE

mobile

lea

Maker Garage, Oslo, Norwegen

| Foto Petra Moog

# #Maker Garage

Hybride Räume

SOPHIA  
AKADEMIE

mobile

lea



Maker Garage i n der Bibliothek Deichman, Oslo, Norwegen

| Foto Petra Moog

# #Maker Garage

Hybride Räume



SOPHIA  
AKADEMIE

mobile

lea

Maker Garage, Bibliothek Deichmann, Oslo, Norwegen

| Foto Petra Moog

# #Designstudio

Hybride Räume



SOPHIA  
AKADEMIE

mobile

lea

Bibliothek Deichman, Oslo, Norwegen

| Foto Petra Moog

# Maker Space

SOPHIA  
AKADEMIE

mobile

lea



Maker Space, Bozen, Italien

| Foto Petra Moog

# Maker Space

SOPHIA  
AKADEMIE

mobile

lea



Maker Space, Bozen, Italien

| Foto Petra Moog

An aerial photograph of a city grid, showing a dense network of streets and buildings. The image is rotated slightly counter-clockwise. The text "Vielen Dank" is overlaid in the center in a bold, red, sans-serif font.

**Vielen Dank**





## **Impulsfragen**

**Was war überraschend?**

**Wie lassen sich solche Räume pädagogisch voll ausschöpfen?**

**Was braucht es in Ihrer Einrichtung dazu?**

## Dr. Petra Regina Moog

Gründerin und geschäftsführende Gesellschafterin

Sophia::Akademie  
Schulentwicklungsbegleitung & Schulbauberatung

\*\*\*\*\*

40472 :Düsseldorf, Kürtenstr. 41

Email: [petra.moog\(at\)sophia-akademie.de](mailto:petra.moog(at)sophia-akademie.de)

[www.sophia-akademie.de](http://www.sophia-akademie.de)



YouTube ->  
Lernräume entwickeln :: online

www.sophia-akademie.de  
www.learning-environments.eu  
www.learning-space.eu

## Urheberrechte und Lizenzbedingungen



Diese Präsentation ist unter der [Creative Commons Attribution 4.0 International License](https://creativecommons.org/licenses/by-sa/4.0/) urheberrechtlich geschützt: Weitergabe unter gleichen Bedingungen unter Angabe evt. Änderungen. Als Namensnennung ist „Petra Moog“ vorgesehen.

Twitter: #LREO, # LernräumeEntwickelnOnline, #RäumeBilden, #LEA, #MOBILE

Tags: #RäumeBilden, #Partizipation, #Innovative Lernräume, #Lernraumentwicklung

# Dr. Petra Regina Moog → [petra.moog@sophia-akademie.de](mailto:petra.moog@sophia-akademie.de)

## Kurzprofil

### EXPERTISE

- Maßgeschneidertes Prozessdesign und Perspektivwechsel
- Großgruppenprozesse, Partizipation
- Schulleiter Coaching/Supervision, Schulentwicklungsbegleitung
- 17 Jahre Begabungsentfaltung MINT in Grundschule und Sek I
- 20 Jahre Forschung & Lehre an europäischen Universitäten



### ERFAHRUNGEN

- ca. 30 Phase-Null-Prozesse in NRW, Bremen, Hessen, Berlin, Niedersachsen
- Koordination/Leitung 3 EU-Projekte [PULS+, LEA, MOBILE | Erasmus+]
- Curricula- und Lehrgangsentwicklung Lernen und Raum Entwickeln [national & international]
- Transprofessionelle Kommunikation [Verwaltung/Schule/Architektur]



### WIRKUNGSFELDER

- Pädagogische Architektur [Schulbauberaterin Montag Stiftung]
- Prozessbegleitung an herausfordernden Schnittstellen
- Changemanagement [Kommunale Verwaltung – Ministerium]
- EU-Gutachterin
- Zertifizierte Mediatorin



