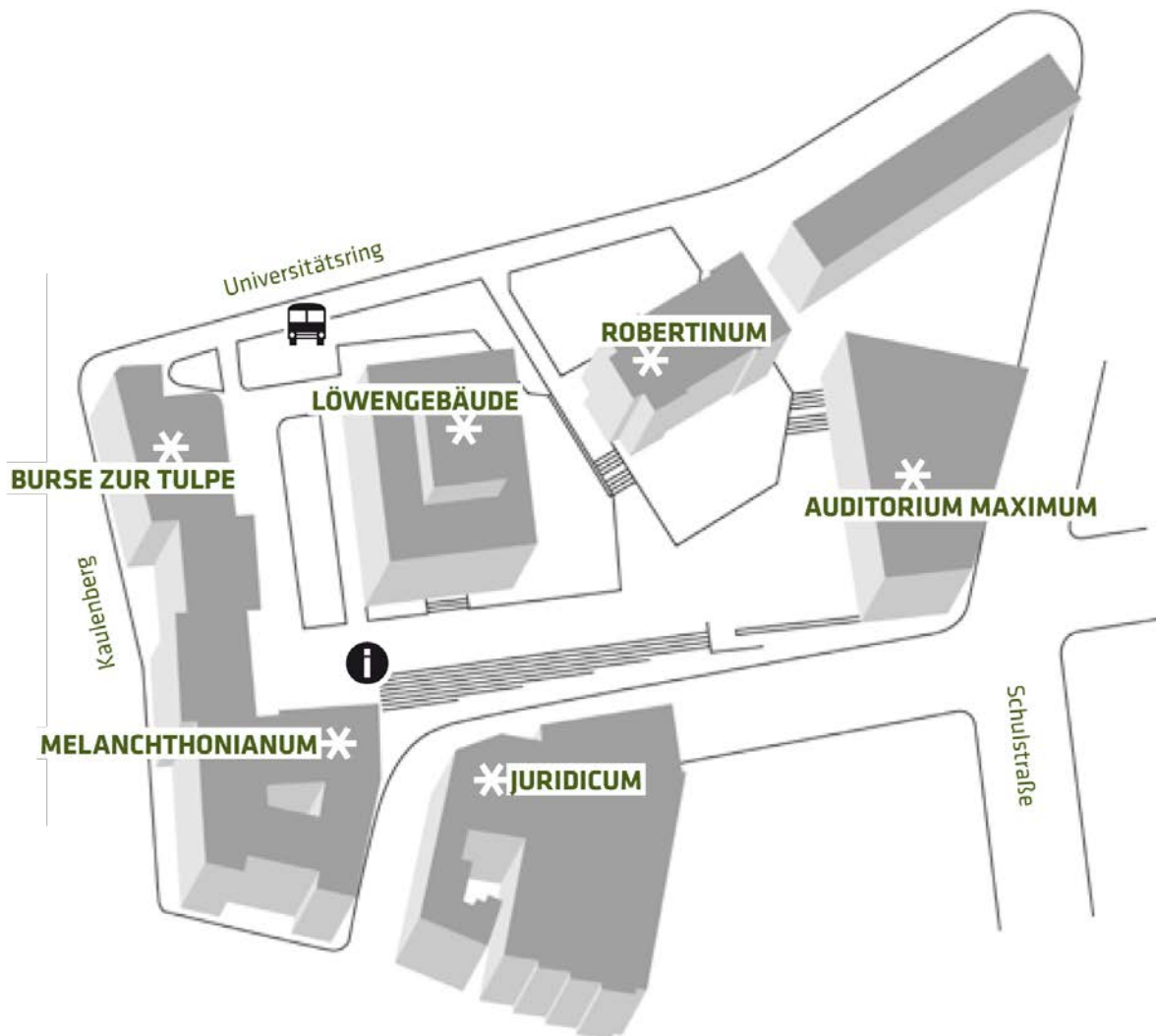


HOCHSCHULINFORMATIONSTAG



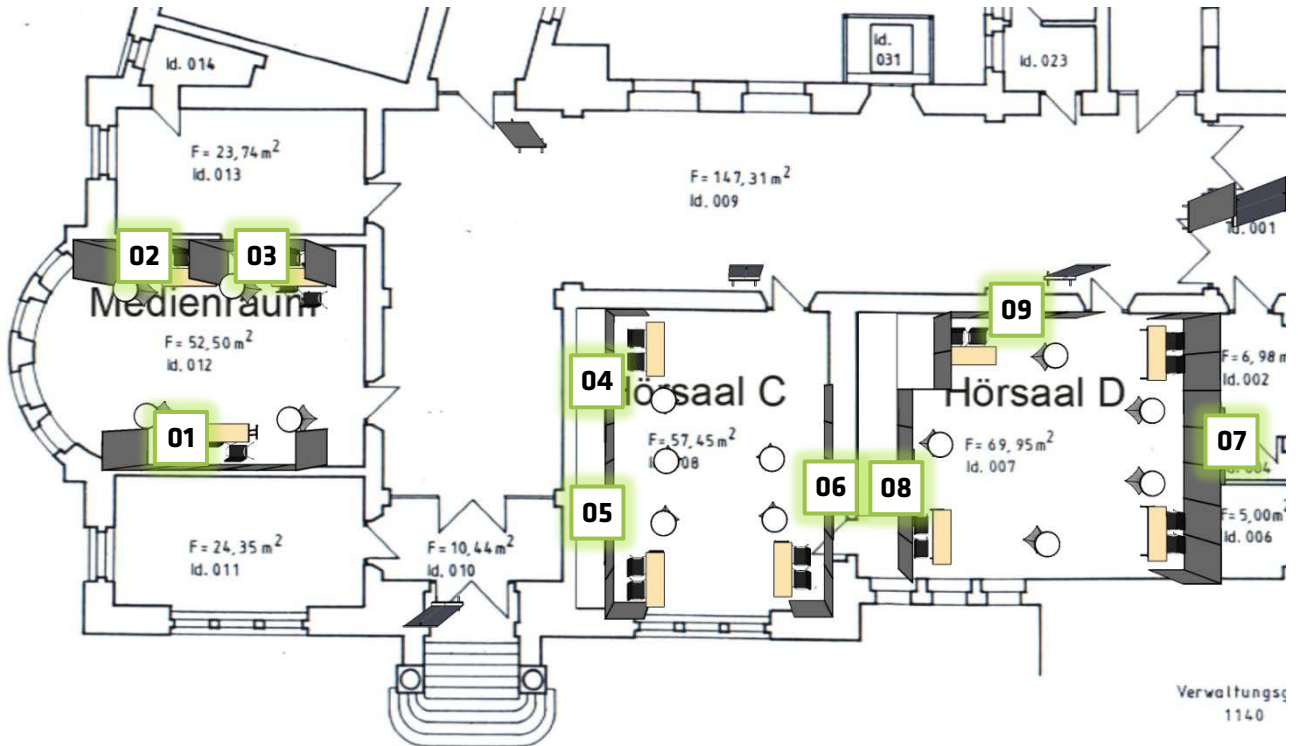
INFO-STÄNDE DER STUDIENSCHWERPUNKTE ZUM HIT AM 24. MAI 2025

Lageskizze Universitätsplatz





Melanchthonianum (EG)



- 01 ◆ Chemie und Lebensmittelchemie
- 02 ◆ Physik und Medizinische Physik
- 03 ◆ Mathematik

- 04 ◆ Biologie
- 05 ◆ Biochemie
- 06 ◆ Pharmazie

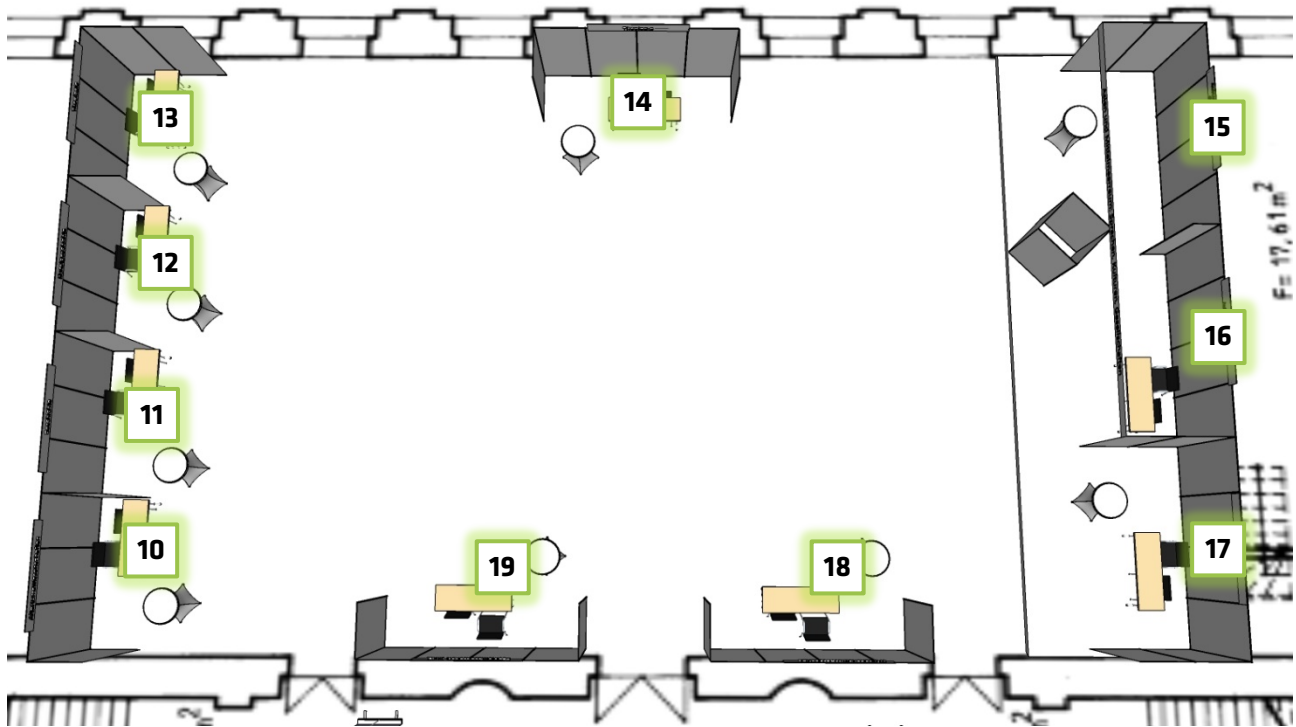
- 07 ◆ ◆ Agrar- und Ernährungswissenschaften
- 08 ◆ Informatik und Bioinformatik
- 09 ◆ Geowissenschaften und Geographie



HOCHSCHULINFORMATIONSTAG



Löwengebäude (1. OG, Aula)



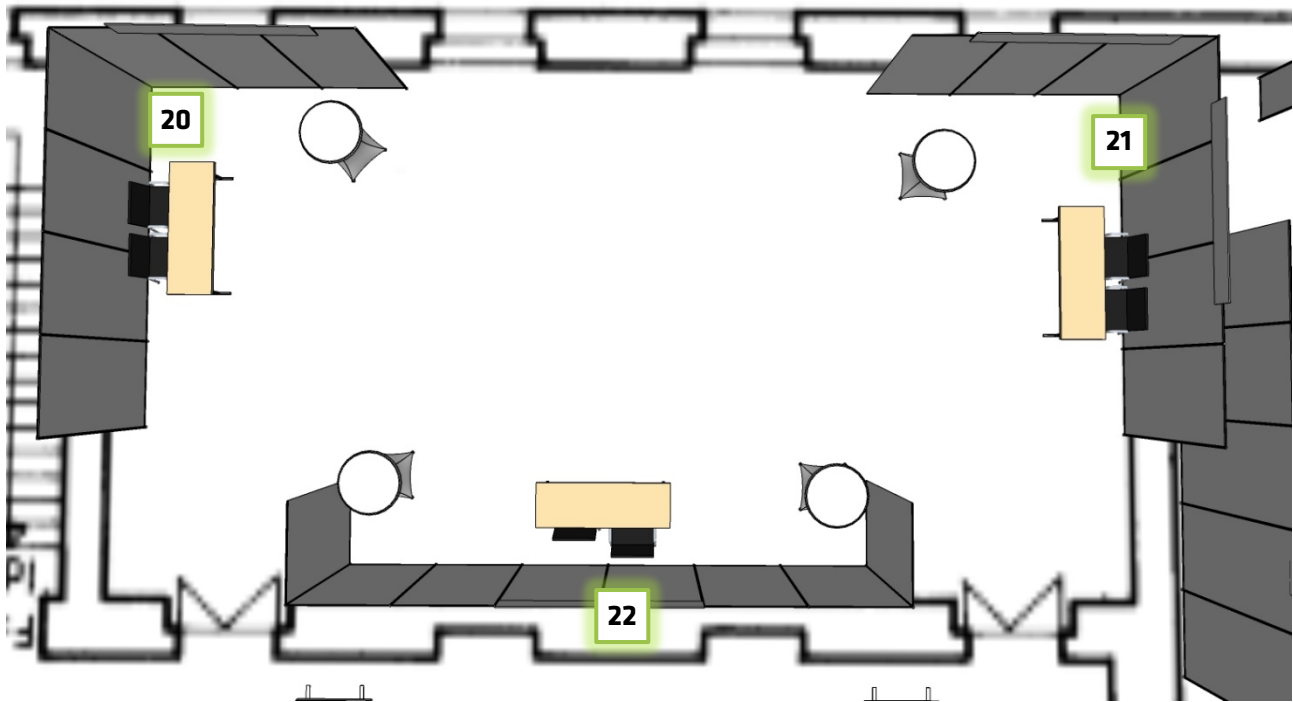
- 10 ◆ Altertumswissenschaften
- 11 ◆ Geschichte
- 12 ◆ Kunstgeschichte
- 13 ◆ Theologie
- 14 ◆ Erziehungswissenschaft
- 15 ◆ Arabistik und Islamwissenschaft, } ◆ Asien und Mittelmeerraum: Sprachen,
◆ Christlicher Orient } Kulturen, Gesellschaften
- 16 ◆ Indogermanistik
- 17 ◆ Judaistik/Jüdische Studien
- 18 ◆ Archäologien
- 19 ◆ Wirtschaftswissenschaften
- 19 ◆ Rechtswissenschaft (Jura)



HOCHSCHULINFORMATIONSTAG



Löwengebäude (2. OG, Hörsaal XII)



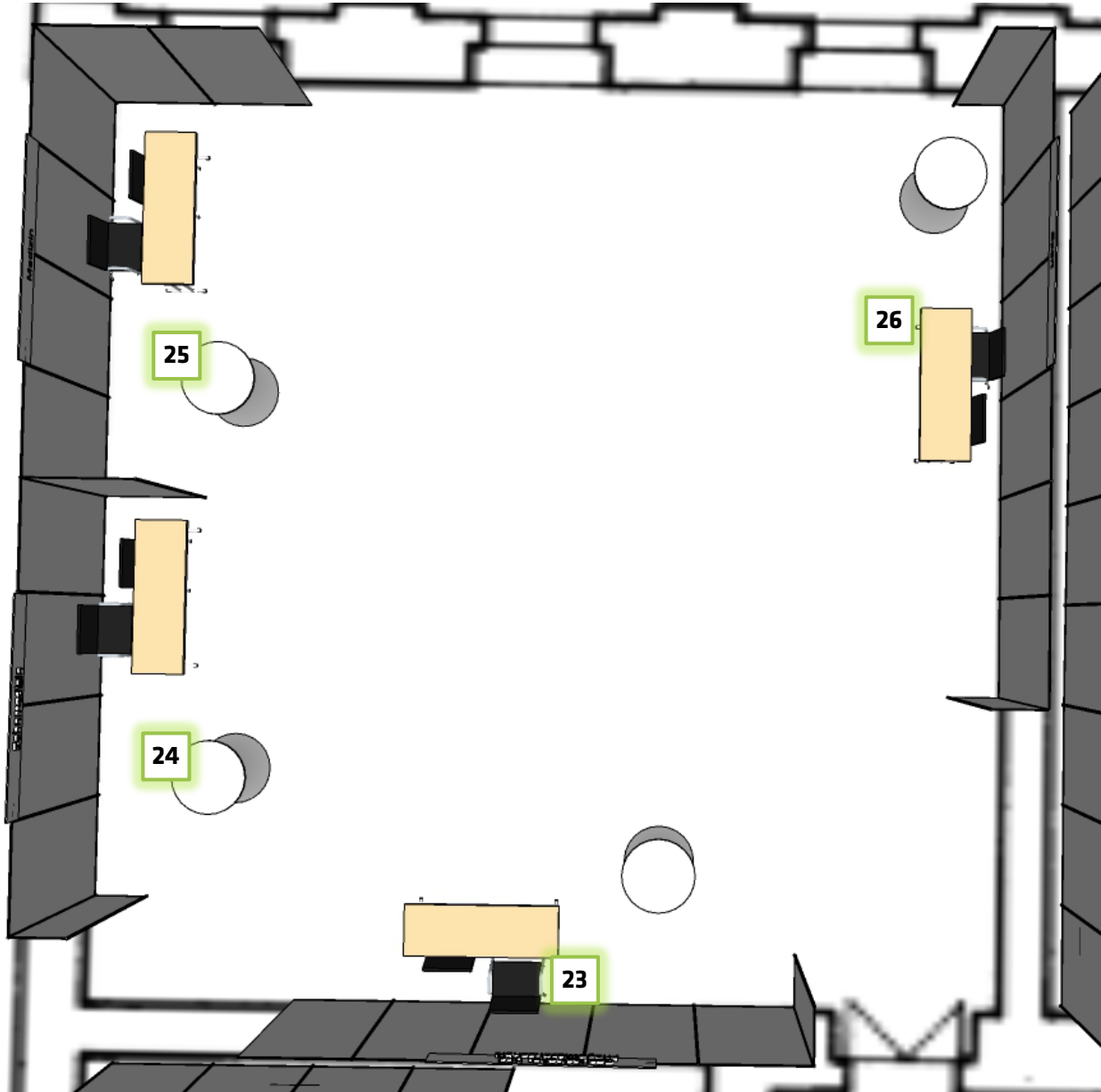
- 20 ◆ Musikpädagogik
- 21 ◆ Musikwissenschaft
- 22 ◆ Medien- und Kommunikationswissenschaft



HOCHSCHULINFORMATIONSTAG



Löwengebäude (2. OG, Hörsaal XIII)



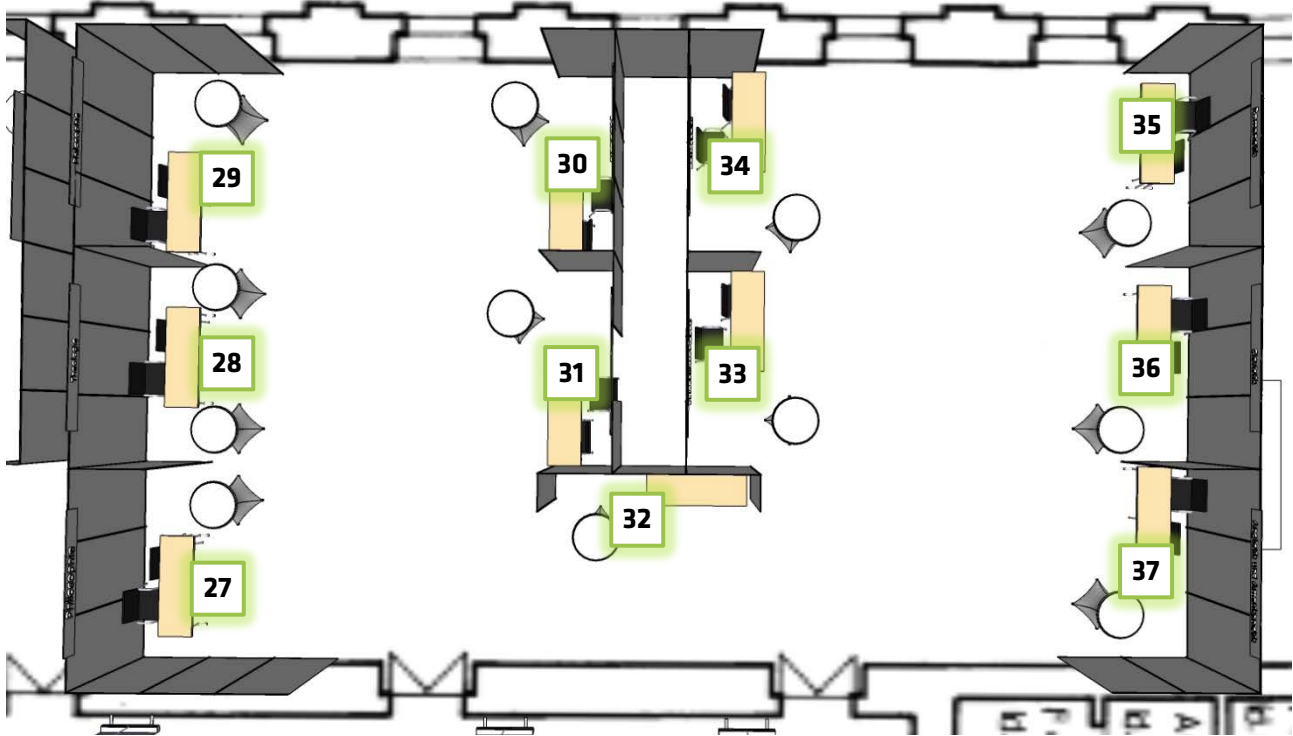
- 23 ♦ Gesundheits-, Hebammen- oder Pflegewissenschaft
- 24 ♦ Zahnmedizin
- 25 ♦ Medizin
- 26 ♦ Sportwissenschaft



HOCHSCHULINFORMATIONSTAG



Löwengebäude (2. OG, Hörsaal XIV a/b)



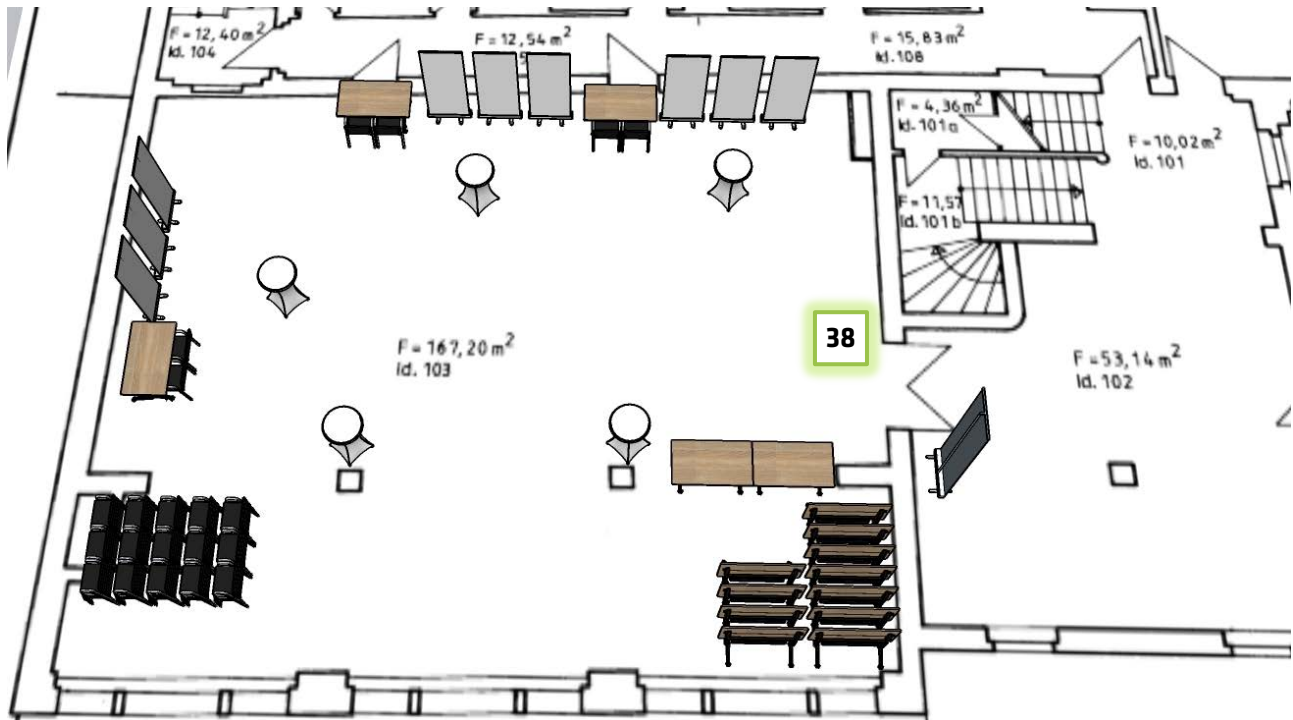
- 27 ◆ Psychologie
- 28 ◆ Philosophie
- 29 ◆ Soziologie
- 30 ◆ Ethnologie
- 31 ◆ Politikwissenschaft
- 32 ◆ Interkulturelle Europa- und Amerikastudien (IKEAS)
- 33 ◆ Anglistik und Amerikanistik
- 34 ◆ Sprechwissenschaft
- 35 ◆ Romanistik
- 36 ◆ Slavistik
- 37 ◆ Germanistik



HOCHSCHULINFORMATIONSTAG



Burse zur Tulpe (1. OG, Hallischer Saal)



38 ◆ Lehramt

◆ Gesundheit

◆ Historische Kulturwissenschaften

◆ Kulturen der Welt

◆ Leben, Life Science

◆ Lehramtsstudium

◆ Mensch und Gesellschaft

◆ Musik und Kunst

◆ Sprachen und Kommunikation

◆ Umwelt

◆ Wirtschaft und Recht

◆ Zahlen, Muster, Strukturen

